



**muséAl**

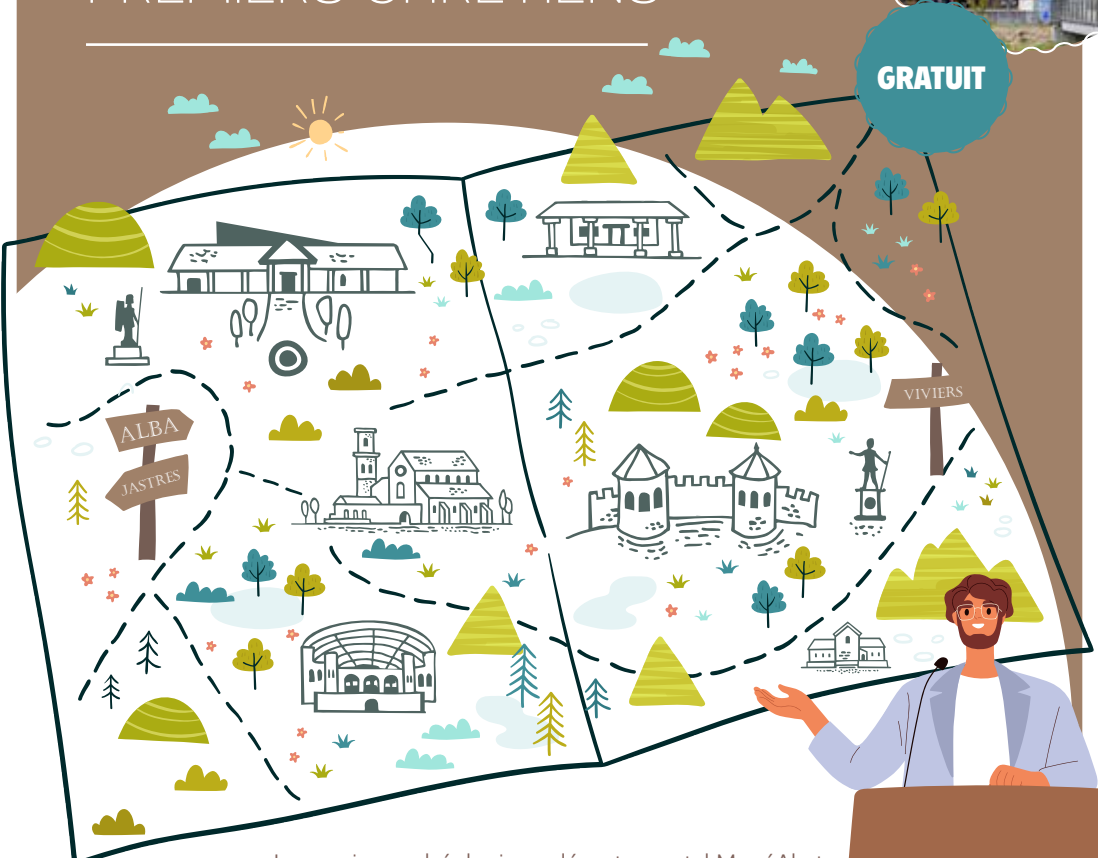
SITE ANTIQUE D'ALBA-LA-ROMAINE  
MUSÉE DÉPARTEMENTAL - ARDÈCHE

VILLES  
& PAYS  
D'ART &  
D'HISTOIRE



# LE TERRITOIRE DU VIVARAIS MÉRIDIONAL DES HELVIENS AUX PREMIERS CHRÉTIENS

GRATUIT



Le service archéologique départemental MuséAl et le Pays d'Art et d'Histoire du Vivarais méridional s'associent pour vous proposer un cycle de conférences et de visites guidées autour de la construction du territoire, depuis la période gauloise jusqu'au début du Moyen Âge.

## LE TERRITOIRE GALLO-ROMAIN, ALBA VILLE DES HELVIENS

### CONFÉRENCE

#### L'Ardèche gallo-romaine : Alba et le territoire des Helviens

Audrey Saison, archéologue, Service archéologique départemental-MuséAl

La conférence présentera un panorama de la période gallo-romaine en Ardèche et plus particulièrement à Alba : nos connaissances actuelles mais également les dernières découvertes archéologiques ainsi que la recherche en cours. Cette histoire antique, qui couvre près de six siècles entre 125 avant notre ère et 426 après notre ère, révèle de profonds changements de la société, tant dans l'architecture que les savoir-faire, la religion ou la vie quotidienne.

▶ **Vendredi 18/10 à 18h30**  
**Le Pradel (Mirabel)**

### VISITE GUIDÉE

#### L'oppidum de Jastres-Nord : première ville capitale des Helviens ?

Michel Fleurot, président de l'Association du plateau de Jastres (ASPI).

L'Association du plateau de Jastres vous invite à une visite guidée de l'oppidum de Jastres. Vous pourrez découvrir cet ensemble fortifié construit par les Helviens il y a plus de 2 000 ans.

▶ **Dimanche 20/10 à 15 h**  
*Durée : 1h30*  
*Rendez-vous sur le parking du site de Jastres*



## CONTACTS ET RÉSERVATIONS

Visites guidées → [contact@vivaraismeridional.fr](mailto:contact@vivaraismeridional.fr) ou au 04 75 91 45 09

Conférences → [museal@ardeche.fr](mailto:museal@ardeche.fr) ou au 04 75 52 45 15

## PRÉMIÈRES DU MOYEN ÂGE

### CONFÉRENCE

#### La naissance du pagus de Viviers

Nicolas Clément, archéologue

▶ **Vendredi 15/11 à 18h30**  
**MuséAl (Alba-la-Romaine)**

### VISITE À DEUX VOIX

#### Alba-la-romaine : d'Alba Helviorum à Aps

Sophie Chaussignand, médiatrice de MuséAl et Alexia Maoui, guide-conférencière du Pays d'Art et d'Histoire

La visite du site archéologique et du village vous permettra de découvrir l'évolution du peuplement de l'antique cité d'Alba au bourg médiéval d'Aps.

▶ **Dimanche 17/11 à 15h**  
*Durée : 1h30*  
*Rendez-vous à MuséAl, devant l'entrée du musée (parvis couvert)*

## LES PREMIERS TEMPS CHRÉTIENS ET L'ÉVÊCHÉ DE VIVIERS

### CONFÉRENCE

#### Autour d'Alba et Viviers, premiers témoignages du christianisme en Ardèche méridionale

Yves Esquieu, archéologue, professeur émérite des Universités

Le site de Saint-Pierre à Alba a livré sans doute la première cathédrale du Vivarais, avec son église double. À Viviers, où l'évêché a transféré son siège vers la fin du V<sup>e</sup> siècle, la découverte d'un fragment de sarcophage du IV<sup>e</sup> siècle permet de remonter au moment des débuts de la christianisation dans la région.

▶ **Vendredi 22/11 à 18h30**  
**Salle Chevrrière (Meysse)**

### VISITE GUIDÉE

#### L'église Saint Jean-Baptiste de Meysse vous révèle ses secrets !

L'église Saint Jean-Baptiste vous ouvre ses portes pour une visite exclusive du baptistère du VII<sup>e</sup> siècle, rare vestige paléochrétien, et des fresques du XVI<sup>e</sup> siècle.

▶ **Dimanche 24/11 à 15h**  
*Durée : 1h*  
*Rendez-vous devant l'ancienne église de Meysse*